



Procedimentos de Configuração

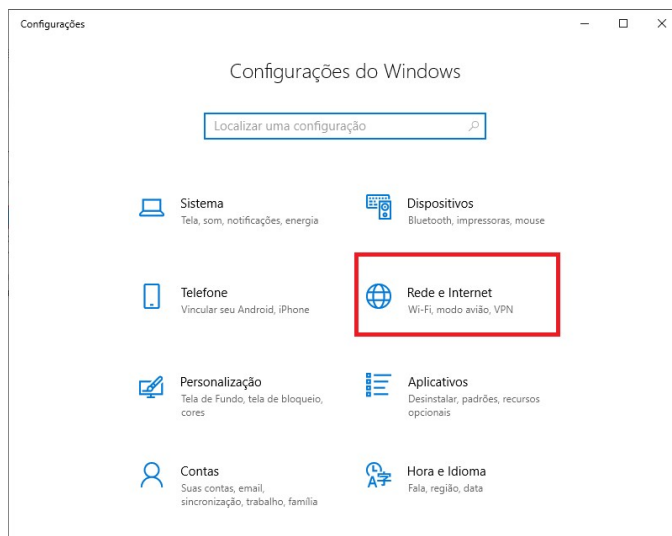
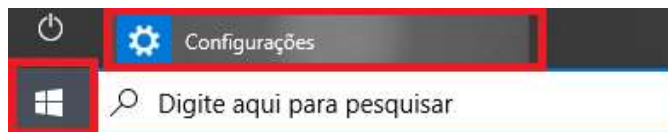
WiFi e Solarman

Procedimentos de Configuração WiFi

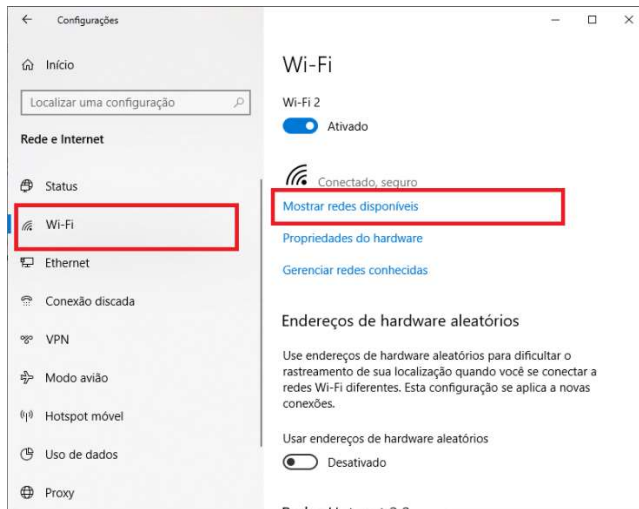
Os dados gerados pelos inversores podem ser verificados de forma detalhada na Internet, através do seu PC ou Smartphone.

Siga as instruções abaixo:

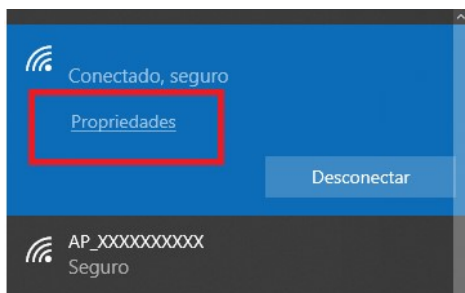
1. Ao conectar o módulo solar no inversor, confirme que o inversor está funcionando apropriadamente.
2. O inversor começará a emitir um sinal WiFi de nome AP_XXX, sendo o número que acompanha o AP o número de série.
3. Prepare um computador ou Celular acessível pela Internet.
4. Obtenha um endereço IP automaticamente.
 - a. Selecione **Iniciar e Configurações** > **Rede e Internet**.



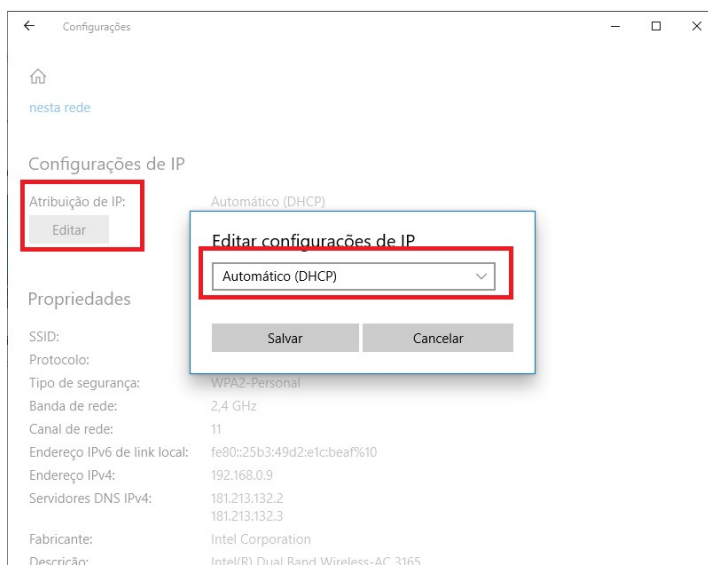
b. Selecione **Wi-Fi > Gerenciar redes conhecidas**.



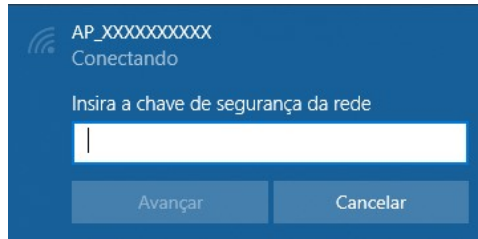
c. Escolha a rede cujas configurações você deseja alterar e então selecione **Propriedades**.



d. Em **Atribuição de IP**, selecione Editar. E Configurações de IP, selecione **Automático (DHCP)**.



5. Defina a conexão WiFi com o data logger.
 - a. Selecione a rede sem fio do data logger.

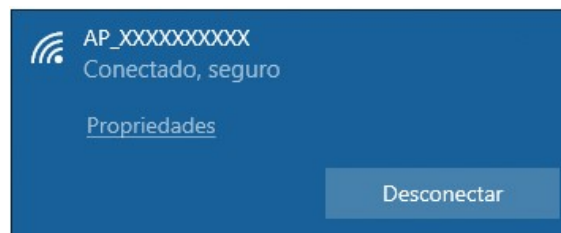


O nome da rede consiste em AP e o Número de Série do produto.
Depois clique em "Conectar".

Senha: **12345678**

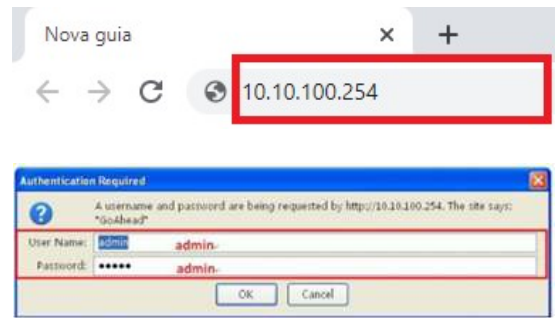


- b. Conexão bem-sucedida.

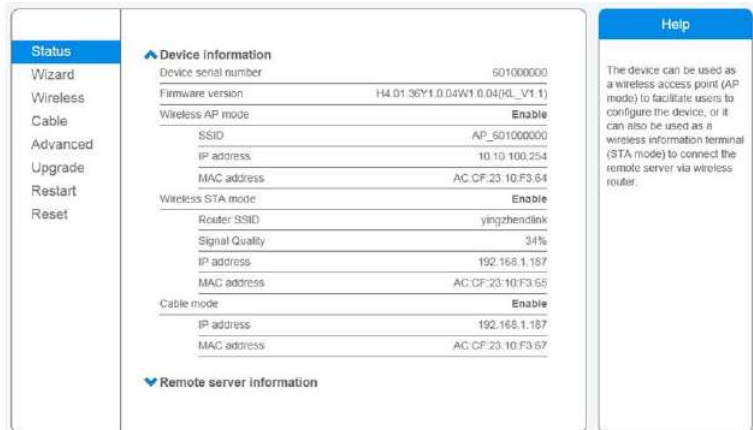


6. Defina os parâmetros do data logger.

- a. Abra o navegador web e digite "10.10.100.254" e, em seguida: "admin" e a senha "admin".



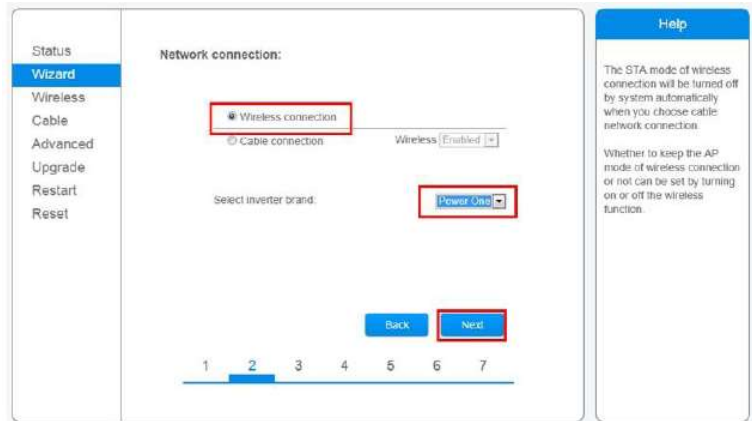
- b. Na página de status, você pode visualizar informações gerais do data logger.



- c. Siga o assistente de configuração para iniciar a configuração rápida. Clique em "Wizard" para iniciar e clique em "Start" para continuar.

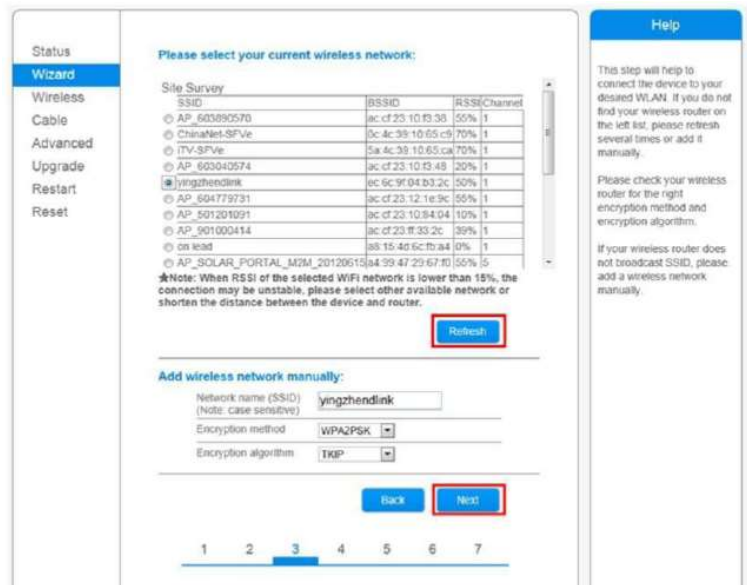


- d. Selecione "Wireless connection", e selecione o tipo do seu inversor, então "Next".

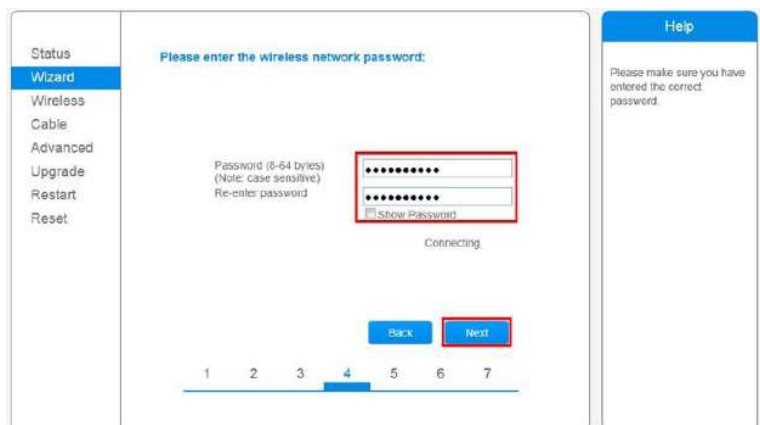


- e. Clique "Refresh" para procurar redes wireless disponíveis, ou adicione manualmente.

Então procure a rede WiFi local a ser conectada, e clique em "Next".



- f. Digite a senha da rede WiFi Local selecionada, então "Next".



- g. Selecione "Enable" para obter um endereço IP automaticamente e clique em "Next".

This screenshot shows step 5 of a configuration wizard. On the left is a navigation menu with options: Status, Wizard (highlighted), Wireless, Cable, Advanced, Upgrade, Restart, and Reset. The main area is titled 'Please fill in the following information:' and contains a form with the following fields: 'Obtain an IP address automatically' (a dropdown menu currently set to 'Enable'), 'IP address' (0.0.0.0), 'Subnet mask' (0.0.0.0), 'Gateway address' (0.0.0.0), and 'DNS server address'. At the bottom right of the form are 'Back' and 'Next' buttons, with 'Next' being highlighted. A progress bar at the bottom shows steps 1 through 7, with step 5 highlighted.

- h. Configuração Completa!

This screenshot shows step 7 of the configuration wizard. The navigation menu on the left remains the same. The main area is titled 'Setting complete!' and contains the following text: 'Click OK, the settings will take effect and the system will restart immediately.' and 'If you leave this interface without clicking OK, the settings will be ineffective.' At the bottom right are 'Back' and 'OK' buttons, with 'OK' being highlighted. A progress bar at the bottom shows steps 1 through 7, with step 7 highlighted.

Procedimentos de Configuração Plataforma Solarman

- Solarman Business Professional

Esta plataforma é de uso exclusivo dos integradores.

Site Oficial: <https://pro.solarmanpv.com/login>

No celular, busque na Apple Store ou Google Play:
“SOLARMAN FOR BUSINESS”.

QR Code: Faça a leitura através do QRCode.



- Solarman Business Home

Esta plataforma é de uso exclusivo do cliente final.

Site Oficial: <https://home.solarmanpv.com/login>

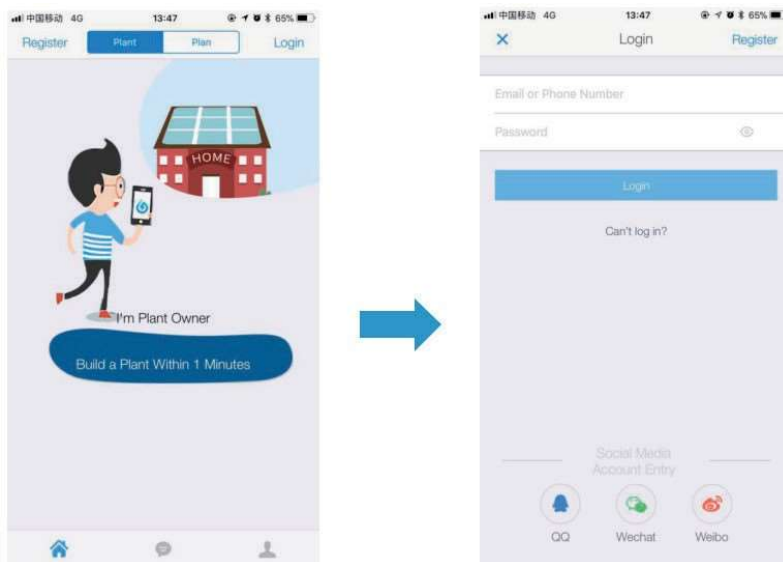
QR Code: Faça a leitura através do QRCode.



1. Criando a Conta pelo App Solarman for Business

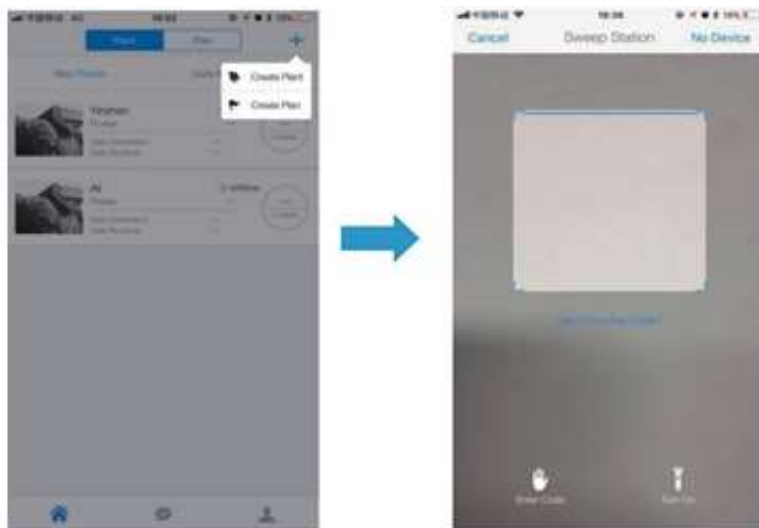
Você pode utilizar o seu e-mail ou número telefônico para criar a conta.

1.1. No App, clique em “Register” para criar a conta.



2. Criando a Planta

2.1. No App, clique em “+” e “Create Plant”.



2.2. No Microinversor, Faça a leitura do QR-code ou manualmente digite o número serial posicionado abaixo do "S/N:" "40xxxxxxxx".



2.3. No Inversor String ou Híbrido, faça a leitura do QR-code ou manualmente digite o Número Serial "17xxxxxxxx".

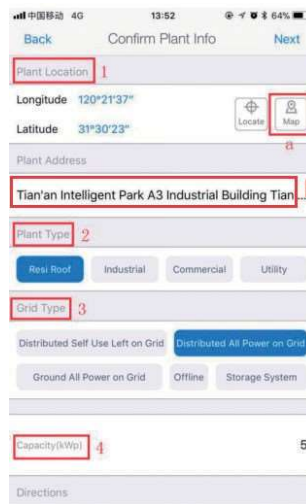


3. Editando informações da Planta

Adicione as informações abaixo:

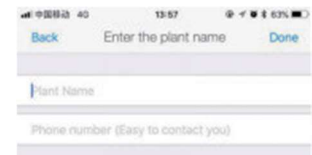
- Localização da Planta;
- Selecione o tipo de Instalação;
- Selecione o tipo de Rede;
- Capacidade da planta instalada;

*Você pode manter o restante das informações de forma padrão.



4. Editando Nome da Planta

Como sugestão o nome da planta deve ser criando como "local + nome + capacidade" (ex. Curitiba Jose 8.1KW), então "Done".



5. Agora você pode visualizar a nova planta na página principal.



6. Criando a Conta pela Plataforma Solarman.

Acesse o link: <https://pro.solarmanpv.com/login>

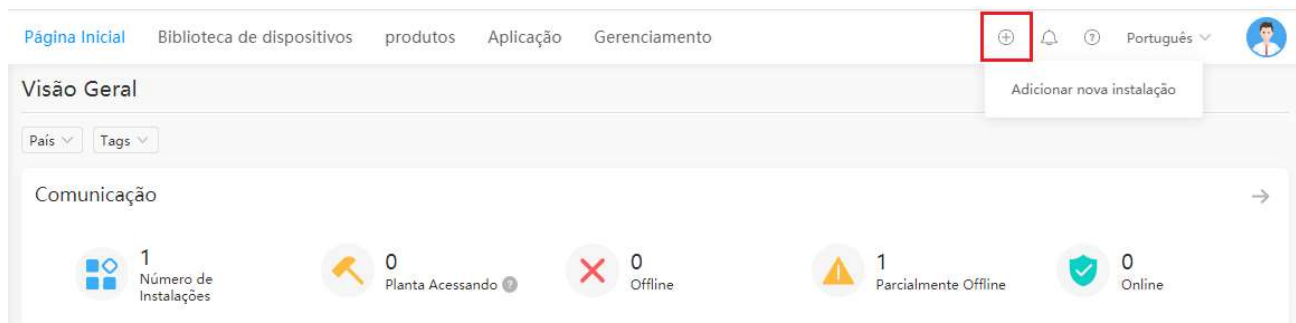
Você pode utilizar o seu e-mail ou número telefônico para criar a conta.

6.1. Clique em “Registre” para criar a conta.

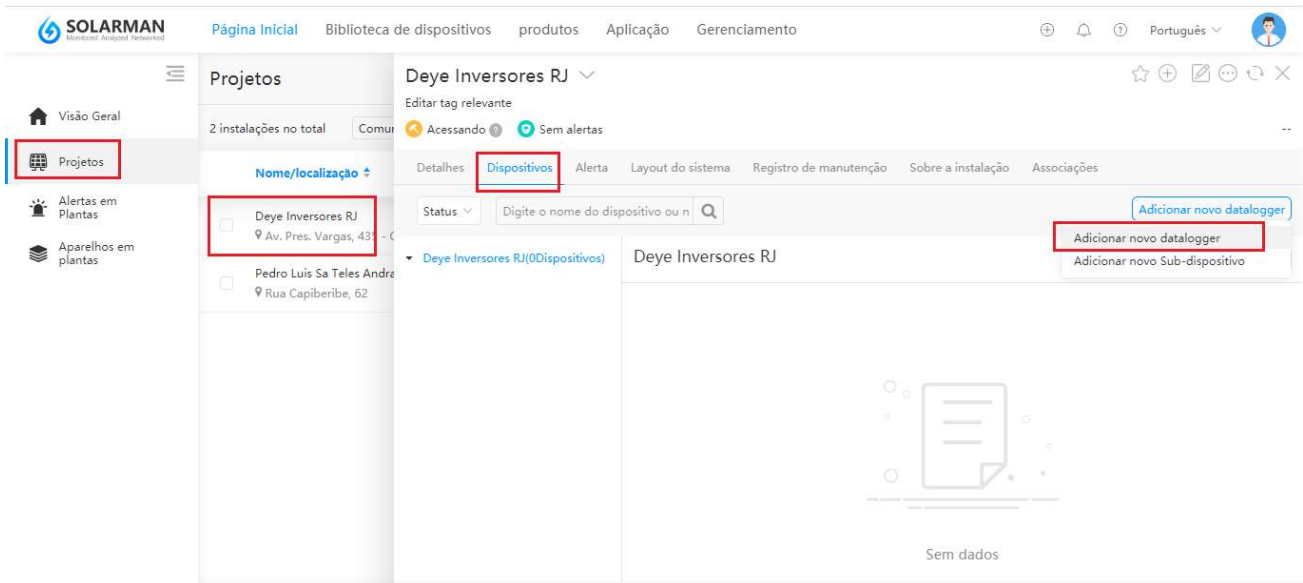


6.2. Clique em “+” e selecione “Adicionar nova instalação”.

- Adicione as informações Obrigatórias:
- Nome da instalação;
- Localização da instalação;
- Região;
- Endereço;
- Localização;
- Capacidade instalada(kWp);
- Moeda;



6.3. Em Projetos, selecione o Nome > Dispositivos, e “Adicionar novo Datalogger”.



6.4. Insira o S/N do datalogger conectado a instalação.

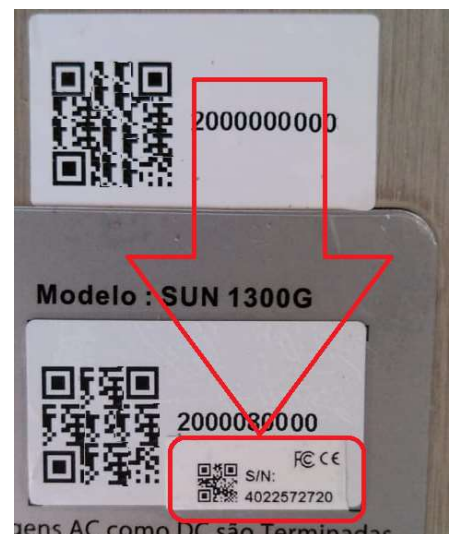
Adicionar novo datalogger

Cancelar Salvar

Insira o SN do datalogger conectado a instalação, o dispositivo irá enviar as informações.

+SN

6.4.1. No Microinversor, manualmente digite o número serial posicionado abaixo do “S/N:” “40xxxxxxx”.



6.4.2. No Inversor String ou Híbrido, manualmente digite o Número Serial “17xxxxxxxx”.

